

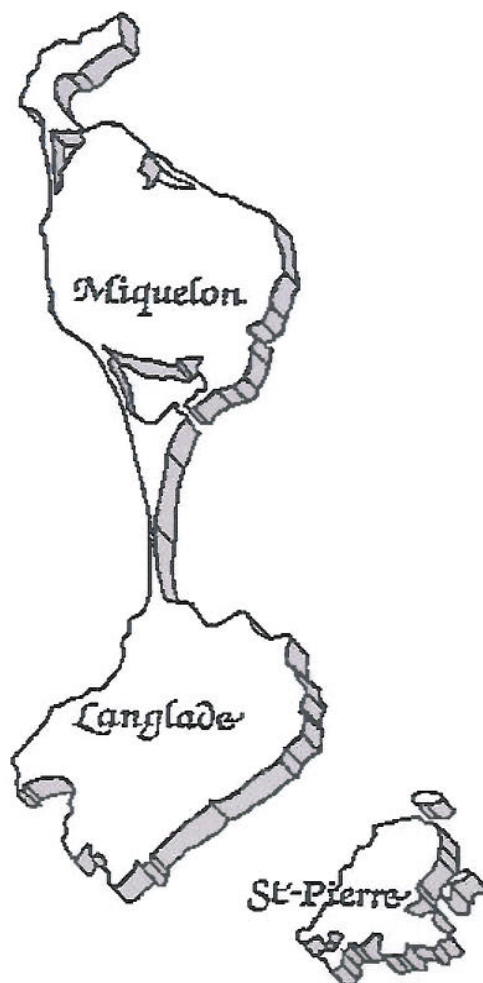


Ministère de l'emploi, de la cohésion sociale et du logement

## SITUATION DE L'EMPLOI à SAINT-PIERRE ET MIQUELON

SYNTHESE MENSUELLE

*Janvier 2009*



**SAINT-PIERRE ET MIQUELON**

**Service du Travail, de l'Emploi et de la Formation Professionnelle**

Angle des rues des Petits Pêcheurs et Abbé Pierre Gervain - B.P. 4212  
97500 SAINT-PIERRE ET MIQUELON

☎ : 05.08.41.19.60 - 📠 : 05.08.41.19.61 - 📧 : [stefp.975@travail.gouv.fr](mailto:stefp.975@travail.gouv.fr)

# Commentaires Janvier 2009

363 demandeurs d'emploi sont inscrits en catégorie 1 à pôle emploi fin janvier 2009 contre 343 en 2008, 358 en 2007 et 354 en 2006.

On entre dans le deuxième mois de la période hivernale du reflux de l'activité.

336 demandeurs d'emploi sont indemnisés contre 332 en 2008.

Par rapport au mois précédent, l'institution pôle emploi a enregistré 61 inscriptions supplémentaires contre 73 l'année précédente. Le mouvement affecte surtout le bassin de St Pierre qui enregistre 281 demandeurs d'emploi contre 256 le mois précédent.

Par rapport à 2008 et à la demande globale en catégorie 1, le pourcentage de jeunes de - 31 ans est plus élevé (37,19% contre 32,65%). Par contre celui des chômeurs de longue durée reste relativement stable (20,1% contre 18,1%).

Au plan sectoriel, les demandeurs d'emploi de catégorie 1 se répartissent surtout dans le BTP et le secteur lié du transport et de la logistique (81 + 44), celui des services administratifs et commerciaux (50), celui des services aux personnes et à la collectivité (38) et celui de la distribution et de la vente.

En janvier 2009, l'institution pôle emploi a reçu 13 offres d'emploi (dont 4 en CDI, et 8 en CDD supérieur à 1 mois), et en a pourvu 8.

Concernant les mesures de la politique de l'emploi, au niveau de la formation et de l'insertion, on note une entrée en stage (SFIP individuel) et l'attribution d'un PIJ (volet formation). Il convient de préciser aussi les effectifs en charge des mesures qui ont débuté en 2008 (13 CAE dans le secteur non marchand, 8 CAE-DOM dans le secteur marchand, et 5 contrats de professionnalisation, et 13 PIJ volet formation).

**SITUATION FLASH SUR L'EMPLOI  
A SAINT-PIERRE ET MIQUELON**

# JANVIER 2009

		<b>Tendances sur 1 mois</b>	<b>Tendances sur 1 an</b>
D.E.F.M. (Catégorie 1)	<b>363</b>	↗ + 29	↗ + 20
Hommes	216	↗ + 9	↗ + 14
Femmes	147	↗ + 20	↗ + 6
Jeunes ( <i>jusqu'à 30 ans révolus</i> )	135	↗ + 17	↗ + 23
CLD 12 mois	51	↗ + 2	↗ + 8
D.E.E. (Demandes d'emploi enregistrées)	61	↘ - 71	[Cellule hachurée]
D.E.S. (Demandes d'emploi sorties)	29	↘ - 9	[Cellule hachurée]
CAE en cours	13	↘ - 5	↘ - 1
<b>Emploi-Jeunes/conventions triennales</b>	6	→	↘ - 3

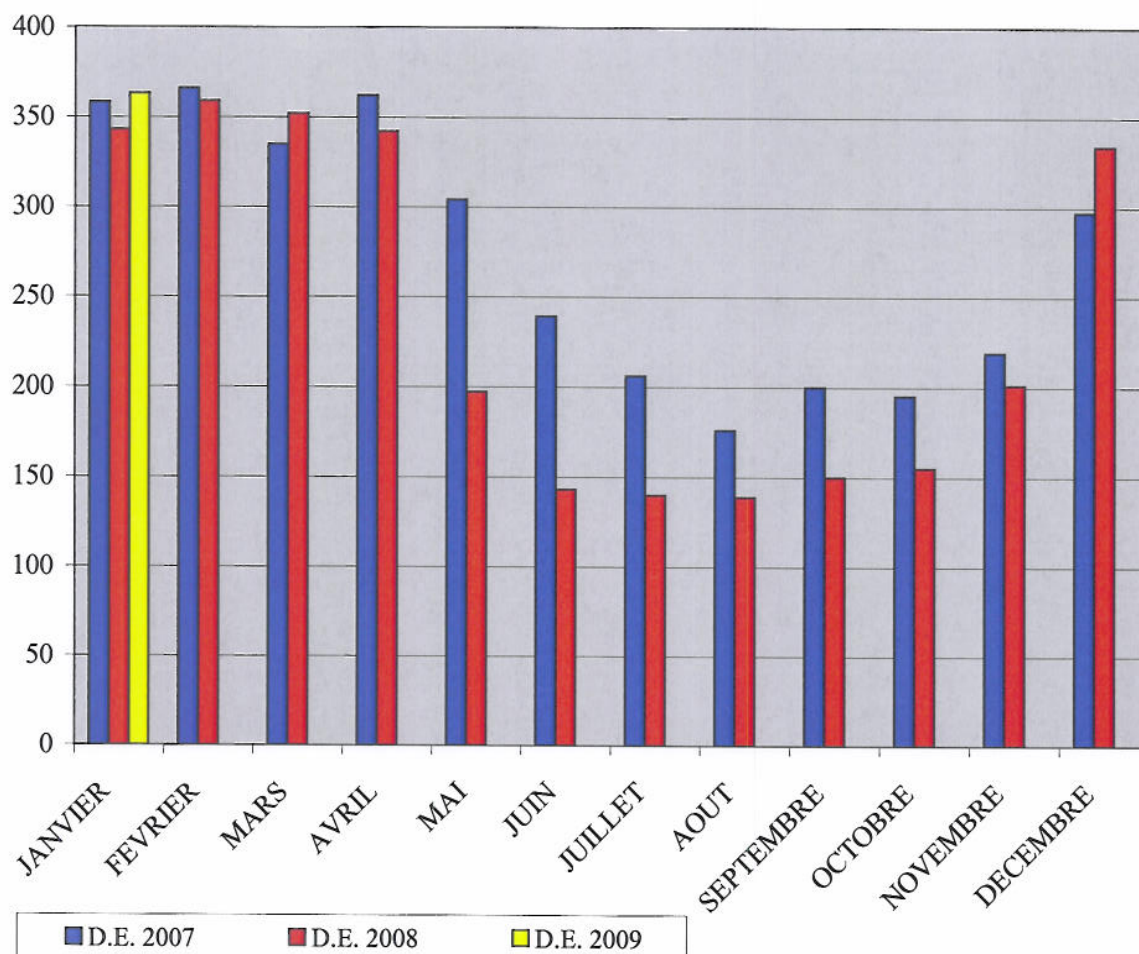
**SITUATION DE L'EMPLOI  
SAINT-PIERRE ET MIQUELON**

# JANVIER 2009

**DEMANDEURS D'EMPLOI INSCRITS A L'ANPE EN FIN DE MOIS (DEFM)**

Catégorie 1 : personne sans emploi, immédiatement disponible à la recherche d'un contrat à durée indéterminée à temps plein.

		Janv.	Fev.	Mars	Avril	Mai	Juin	Juillet	Août	Sept.	Oct.	Nov.	Déc.
2005	Nombre	358	375	364	376	273	229	204	191	183	173	185	252
	Evolution Annuelle	11,53%	11,94%	10,64%	9,94%	-10,20%	-0,43%	20,71%	12,35%	5,78%	-4,95%	-12,74%	-10,95%
2006	Nombre	354	341	337	347	320	230	197	192	210	208	214	250
	Evolution Annuelle	-1,12%	-9,07%	-7,42%	-7,71%	17,22%	0,44%	-3,43%	0,52%	14,75%	20,23%	15,68%	-0,79%
2007	Nombre	358	366	335	362	304	239	206	176	200	195	219	297
	Evolution Annuelle	1,13%	7,33%	-0,59%	4,32%	-5,00%	3,91%	4,57%	-8,33%	-4,76%	-6,25%	2,34%	18,80%
2008	Nombre	343	359	352	342	197	143	140	139	150	155	201	334
	Evolution Annuelle	-4,19%	-1,91%	5,07%	-5,52%	-35,20%	-40,17%	-32,04%	-21,02%	-25,00%	-20,51%	-8,22%	12,46%
2009	Nombre	363											
	Evolution Annuelle	5,83%											



# LE MARCHÉ DU TRAVAIL A SAINT-PIERRE ET MIQUELON

## JANVIER 2009

		JANVIER 2009	DECEMBRE 2008	JANVIER 2008	Variation en % par rapport	
					au mois précédent	même mois année précédente
D.E.F.M. Catégorie 1	ST-PIERRE	281	256	280	9,8%	0,4%
	MIQUELON	82	78	78	5,1%	5,1%
	ARCHIPEL	363	334	358	8,7%	1,4%
Offre d'emploi non satisfaite en fin de mois	ARCHIPEL	5	3	7		
D.E.F.M. Indemnisés dont	ARCHIPEL	336	186	332	80,6%	1,2%
D.E. en A.S.S.		13	13	17	0,0%	-23,5%
Personnes en AS FNE		6	6	5	0,0%	20,0%

### DEMANDEURS D'EMPLOI EN FIN DE MOIS

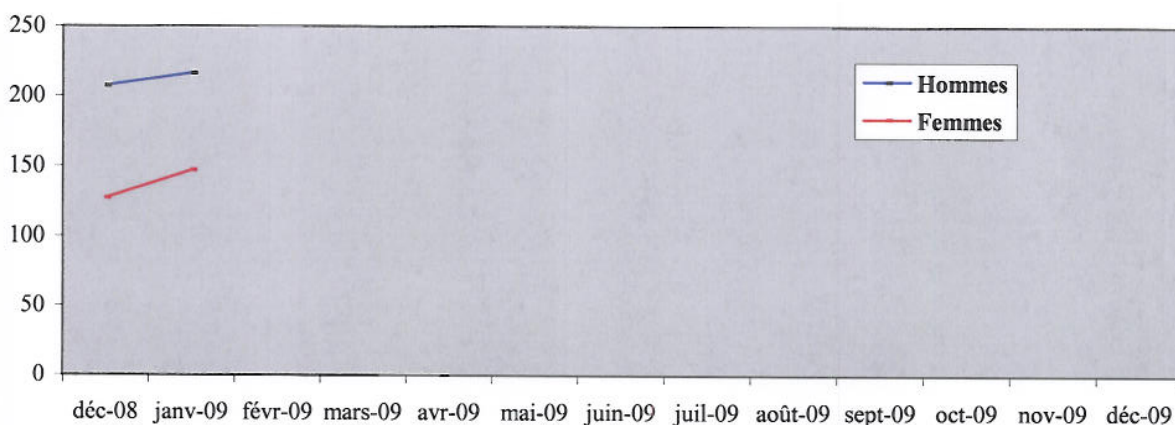
<b>Catégorie 1</b> DE recherchant CDI à temps plein	363	334	358	8,7%	1,4%
<b>Catégorie 2</b> DE recherchant CDI à temps partiel	22	18	21	22,2%	4,8%
<b>Catégorie 3</b> DE recherchant CDD temporaire ou saisonnier	71	60	60	18,33%	18,33%
<b>TOTAL 1 + 2 + 3</b>	456	412	439	10,7%	3,9%
<b>Catégorie 4</b> DE non immédiatement disponibles	31	29	39	6,90%	-20,51%
<b>Catégorie 5</b> Changement d'emploi	15	14	22	7,14%	-31,82%
<b>Catégorie 6</b> DE non disponibles CDI temps plein	34	59	53	-42,37%	-35,85%
<b>Catégorie 7</b> DE non disponibles CDI temps partiel	4	6	1	-33,33%	300,00%
<b>Catégorie 8</b> DE non disponibles CDD temporaire ou saisonnier	0	4	3	-100,00%	-100,00%
<b>TOTAL INTEGRAL</b>	<b>540</b>	<b>524</b>	<b>557</b>	<b>3,05%</b>	<b>-3,05%</b>

**DONNEES LOCALES SUR LE CHÔMAGE PAR BASSIN D'EMPLOI  
PAR TRANCHE D'ÂGE DES D.E.F.M. EN CATEGORIE 1  
ET MESURE DU CHÔMAGE DE LONGUE DURÉE**

# janvier 2009

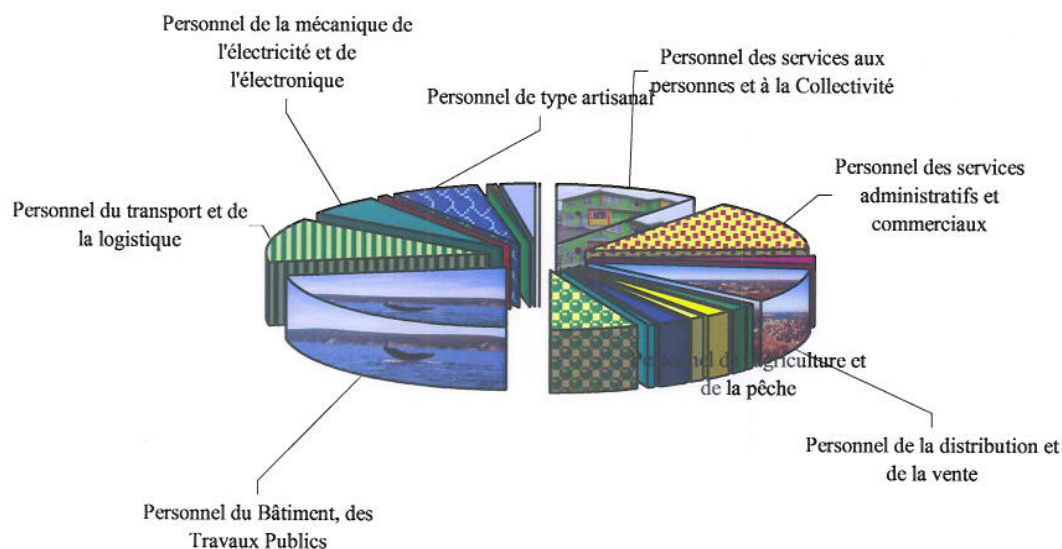
RUBRIQUES		BASSIN D'EMPLOI				ENSEMBLE DE L'ARCHIPEL		TAUX GÉNÉRAL
		SAINT-PIERRE		MIQUELON		DE L'ARCHIPEL		
		Données brutes	%	Données brutes	%	Données brutes	%	
Jeunes jusqu'à 30 ans	H	62	60%	19	61%	81	60%	22,31%
	F	42	40%	12	39%	54	40%	14,88%
	E	<b>104</b>	100%	<b>31</b>	100%	<b>135</b>		<b>37,19%</b>
de 31 à 49 ans	H	95	62%	20	53%	115	60%	31,68%
	F	58	38%	18	47%	76	40%	20,94%
	E	<b>153</b>	100%	<b>38</b>	100%	<b>191</b>		<b>52,62%</b>
50 ans et plus	H	12	50%	8	62%	20	54%	5,51%
	F	12	50%	5	38%	17	46%	4,68%
	E	<b>24</b>	100%	<b>13</b>	100%	<b>37</b>		<b>10,19%</b>
Ensemble des D.E.F.M.	H	169	60%	47	57%	216	60%	59,50%
	F	112	40%	35	43%	147	40%	40,50%
	E	<b>281</b>	100%	<b>82</b>	100%	<b>363</b>		<b>100,00%</b>

Chômage de longue durée		hommes	femmes	hommes	femmes	hommes	femmes	
		12/24 mois	14	22	5	10	19	
	<i>s-total</i>	36		15		51		
	24/36 mois	3	7	1	0	4	7	3,0%
	<i>s-total</i>	10		1		11		
	+ 3 ans	4	4	0	3	4	7	3,0%
	<i>s-total</i>	8		3		11		
	<i>s-total</i>	21	33	6	13	27	46	
	<i>total</i>	54		19		73		<b>20,1%</b>



## DEMANDEURS D'EMPLOI au 31 Janvier 2009 PAR GRANDS SECTEURS D'ACTIVITES

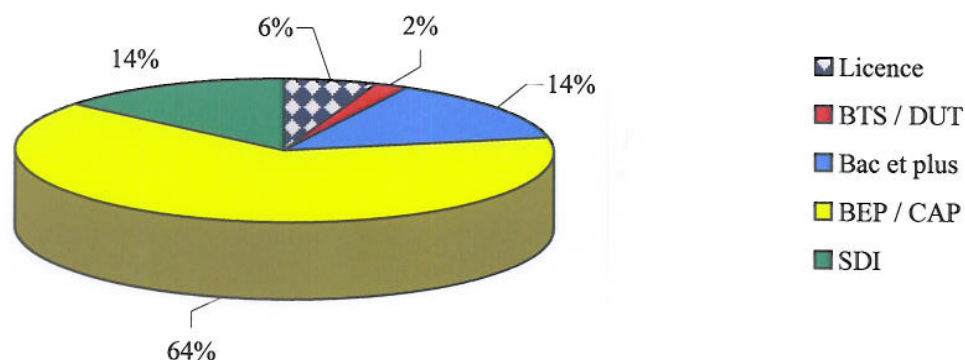
SECTEURS D'ACTIVITES	ST-PIERRE	MIQUELON	TOTAL
11- Personnel des services aux personnes et à la Collectivité	36	2	38
12- Personnel des services administratifs et commerciaux	40	10	50
13- Personnel de l'industrie hôtelière	7	1	8
14- Personnel de la distribution et de la vente	25	9	34
21- Professionnels des arts et du spectacle	2	0	2
22- Professionnels de la formation initiale et continue	5	0	5
23- Professionnels de l'intervention sociale, du développement local et de l'emploi	7	0	7
24- Professionnels de la santé - Professions para-médicales	4	0	4
31- Professionnels de la santé - Professions médicales	0	0	0
32- Cadres administratifs et professionnels de l'information et de la communication	7	1	8
33- Cadres commerciaux	2	0	2
41- Personnel de l'agriculture et de la pêche	8	16	24
42- Personnel du Bâtiment, des Travaux Publics	63	18	81
43- Personnel du transport et de la logistique	37	7	44
44- Personnel de la mécanique de l'électricité et de l'électronique	13	7	20
45- Personnel des industries de Process	2	0	2
46- Personnel autres industries	0	0	0
47- Personnel de type artisanal	14	9	23
52- Techniciens industriels	1	0	1
53- Cadres techniques de l'industrie	1	0	1
61- Agents de maîtrise, techniciens et cadres techniques hors industrie	7	2	9
00- Divers	0	0	0
<b>TOTAL</b>	<b>281</b>	<b>82</b>	<b>363</b>



## RÉPARTITION PAR NIVEAU DE FORMATION

JANVIER 2009

NIVEAUX	Nombre		
	Saint-Pierre	Miquelon	Total
Formation de niveau égal ou supérieur à celui de la Licence ou des Ecoles d'Ingénieurs (Équivalent au niveau II ou I de l'Éducation Nationale)	20	0	20
Formation du niveau du Brevet de Technicien Supérieur ou du Diplôme des Instituts Universitaires de Technologie et de fin de premier cycle de l'enseignement supérieur (Équivalent au niveau III de l'Éducation Nationale)	7	0	7
Formation de niveau équivalent à celui du Baccalauréat ou du Brevet Technicien Diplôme obtenu du Baccalauréat ou du Brevet de Technicien (Équivalent au niveau IV de l'Éducation Nationale)	44	8	52
Diplôme obtenu du Brevet d'Études Professionnelles (BEP) et du Certificat d'Aptitude Professionnelle (CAP) Formation du niveau BEP ou CAP (Équivalent au niveau V de l'Éducation Nationale)	179	54	233
Pas de formation allant au-delà de la fin de la scolarité obligatoire (Équivalent au niveau VI de l'Éducation Nationale)	31	20	51
<b>TOTAL</b>	<b>281</b>	<b>82</b>	<b>363</b>

*Répartition sur l'Archipel*



## PRINCIPALES ACTIONS DE LA POLITIQUE DE L'EMPLOI

Données au 31 Janvier 2009

	Flux du mois	Effectif en charge	CUMUL ANNÉE		
			2009	2008	2007
<b>Emploi aidé dans le secteur non marchand</b>					
- CAE (Contrat d'Accompagnement dans l'Emploi à/c 2006)		13			
. Conventions	0		0	40	52
. Avenants	0		0	12	13
- Emplois-Jeunes / Conventions pluriannuelles		6			
<b>Emploi aidé dans le secteur marchand</b>					
- <u>Contrats d'Accès à l'Emploi</u> (CAE-DOM)	0	8	0	5	6
- <u>Contrats en alternance</u>					
. Apprentissage	0	0	0	1	2
. Contrat de professionnalisation	0	5	0	5	0
- <u>Chômage partiel</u>					
. Nombre d'heures autorisées	0,00	0	0,00	700,00	16392,83
- <u>Créations d'entreprise</u>					
. Chéquiers conseil délivrés	0		0	3	3
. Projets Initiative Jeunes (volet création)	0		0	2	4
<b>Insertion - Formation</b>					
- SFIP Collectifs (entrées en stage)	0	0	0	26	26
- SFIP Individuels (entrées en stage)	1	1	1	1	7
- PIJ (volet Formation)	1	13	1	20	27
<b>Accompagnement des restructurations - Préretraites</b>					
- <u>FNE formation ou adaptation</u>		0			
. Conventions signées	0		0	0	0
. Bénéficiaires potentiels	0				
- <u>Allocations spécifiques FNE</u>					
. Bénéficiaires sur convention antérieure		6			
. Conventions signées	0	0			
. Bénéficiaires	0	0			
- <u>Allocations préretraite progressive</u>		0			
. Conventions signées	0				
. Bénéficiaires potentiels	0				